

## 市信ビジネスダイレクト

### 新システムにおける推奨環境と設定について

新システムにおける市信ビジネスダイレクトの推奨環境は以下のとおりです。

推奨環境には、開発元のサポートが終了し、セキュリティ更新プログラム等の提供が行われていないOSやブラウザは含まれません。

また、推奨環境については動作確認をしておりますが、パソコンの機種や設定において多くの差異が存在します。そのため、IBシステムの動作等に不具合や一部制約が生じる可能性があることから、完全な動作保証はできないことをご理解お願いいたします。

なお、推奨環境対象外のOSやブラウザをご利用される場合は、お客様の責任においてご使用いただくようお願いいたします。

#### 1. 推奨環境

OS	Internet Explorer
Windows XP SP3 (32bit 版)	8.0
Windows Vista SP2 (32bit 版)	8.0、9.0
Windows 7 (SP なし) (32bit 版/ 64bit 版) *2 ・更新プログラム KB974431 が 必要	8.0*3、9.0*3
Windows 7 SP1 (32bit 版/ 64bit 版)	8.0*3、9.0*3

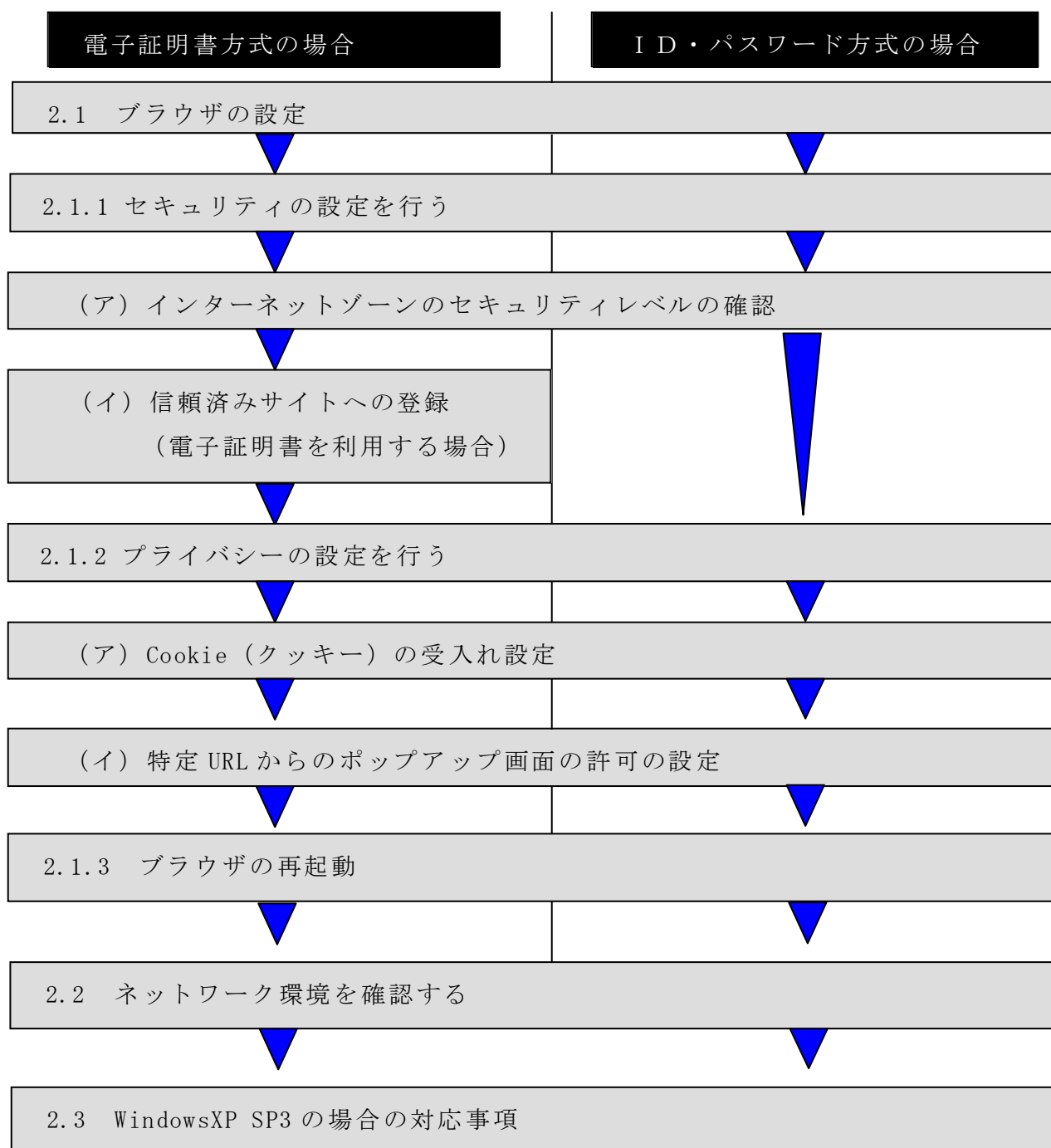
※Internet Explorer は米国 Microsoft Corporation の米国およびその他の国における登録商標または商標です。

#### 【留意事項】

- \*1 セキュリティ上の脆弱性を防止するため、最新のセキュリティパッチの適用、ウイルス対策ソフトの導入を必ず実施するようお願いします。
- \*2 Windows7 (SP なし) につきましては、更新プログラム KB974431 が必要です。セキュリティ向上のため、Windows7 SP1 をご使用することをお勧めいたします (KB974431 は含まれています)。
- \*3 電子証明書をご利用する場合は、Internet Explorer8.0/Internet Explorer9.0 の 64bit 版は、推奨環境対象外です。
- \*4 ソフトウェアキーボードご利用時に「この Web ページがクリップボードへアクセスするのを許可しますか？」というメッセージがダイアログボックスで表示された場合には、「アクセスを許可する」を選択して継続してください。

## 2. パソコンの設定概要

本サービスをご利用いただくには管理者／利用者共に、以下の設定が必要になります。



## 2.1 ブラウザの設定

IE 8、IE 9のブラウザにおいて、以下の手順でインターネットオプションを設定します。

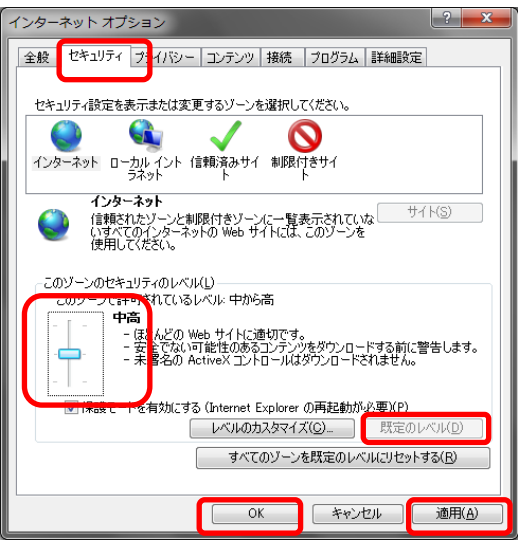
- ①Internet Explorer (ブラウザ) を起動します。
- ②Internet Explorer のメニューの【ツール】(または歯車マーク) をクリックし、「インターネットオプション」を表示します。

### 2.1.1 セキュリティの設定を行う

セキュリティの設定として以下を確認します。

- ・インターネットゾーンのセキュリティレベルが「中高」(規定レベル) になっていること。
- ・信頼済みサイトへの登録 (電子証明書を利用する場合)

(ア) インターネットゾーンのセキュリティレベルの確認



① 「セキュリティ」タブを選択し、「このゾーンのセキュリティレベルが「中高」であることを確認します。

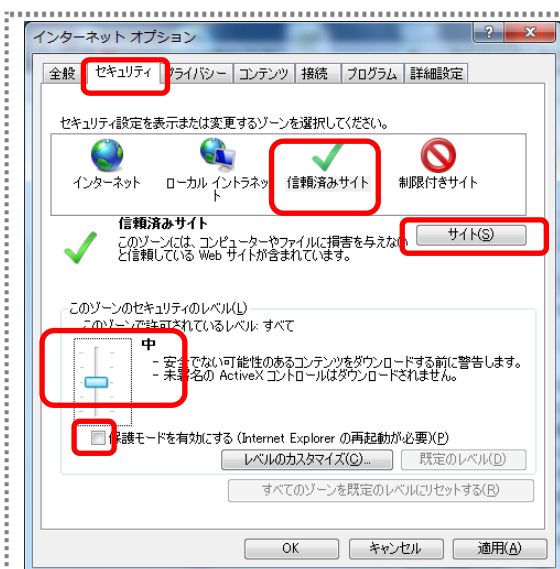
※ セキュリティレベルが「中高」でない場合、既定のレベルをクリックすると、セキュリティレベルが「中高」に変更されます。

変更後、適用をクリックし、OKをクリックします。

## (イ) 信頼済みサイトへの登録（電子証明書を利用する場合）

電子証明書をご利用される場合、次の URL を信頼済みサイトへ登録してください。

なお、「信頼済みサイト」のセキュリティレベルは既定のレベルである「中」に設定されている事をご確認ください。



① 「セキュリティ」タブを選択し、信頼済みサイトを選択します。

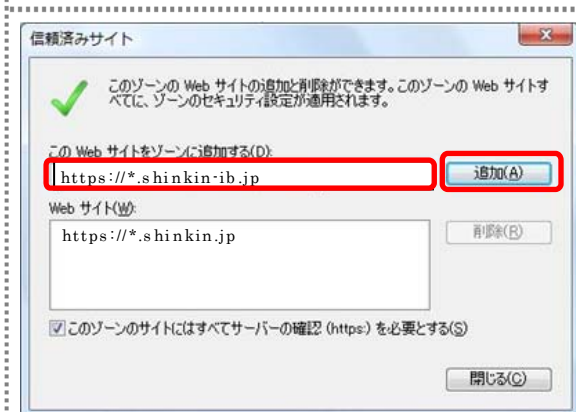
② 信頼済みサイトのゾーンのセキュリティレベルが「中」になっている事を確認します。

※ 信頼済みサイトのゾーンのセキュリティレベルが「中」でない場合、既定のレベルをクリックすると、セキュリティレベルが「中」に変更されます。

③ 「保護モードを有効にする」が無効（チェックが入っていない）であることを確認します。（ただし、Windows XP では表示されません。）

④ 「信頼済みサイト」から「サイト」をクリックします。

⇒ 「信頼済みサイト」画面が表示されます。



⑤ 「この Web サイトをゾーンに追加する」の入力欄に以下の『「信頼済みサイト」へ登録する URL』を追加します。（半角）

● 「信頼済みサイト」へ追加する URL

**https://\*.shinkin-ib.jp**

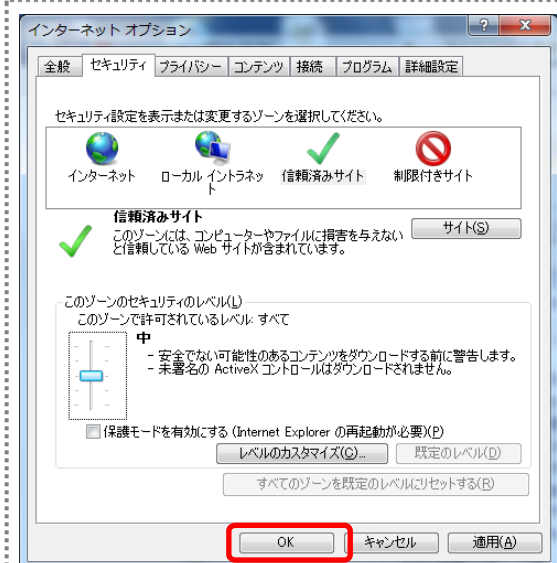
**https://\*.shinkin.jp**

⑥ URLを入力後、「追加」をクリックします。

※ 設定を取り止める場合は、「閉じる」をクリックします。



- ⑦ 「Web サイト」欄に、入力した URL が追加されたことを確認し、**閉じる**をクリックします。



- ⑧ **OK**をクリックします。

※ 「保護モードを有効にする」にはチェックが入っていないことを確認してください。  
(ただし、Windows XP では表示されません)

※ 設定を取り止める場合は、**キャンセル**をクリックします。

## 2.1.2 プライバシーの設定を行う

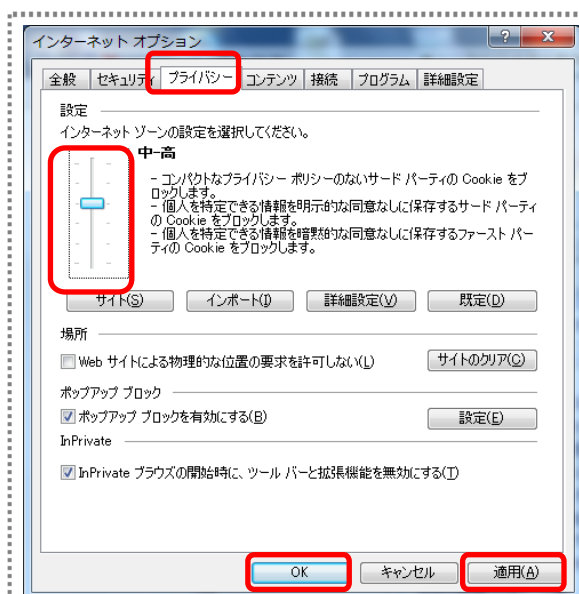
プライバシーの設定として以下を確認します。

- ・ Cookie (クッキー) の受入れ設定
- ・ 特定 URL からのポップアップ画面の許可の設定

### (ア) Cookie (クッキー) の受入れ設定

ブラウザの Cookie について、プライバシーレベルを「中 - 高」以下（「すべての Cookie をブロック」、「高」以外）にする必要があります。

なお、既定レベルは「中」です。



① 「プライバシー」タブを選択し、「すべての Cookie をブロック」または「高」以外に設定されていることを確認します。

※ 「すべての Cookie をブロック」または「高」に設定されている場合、正常に動作しません。スライダのつまみを移動して、設定を変更してください。

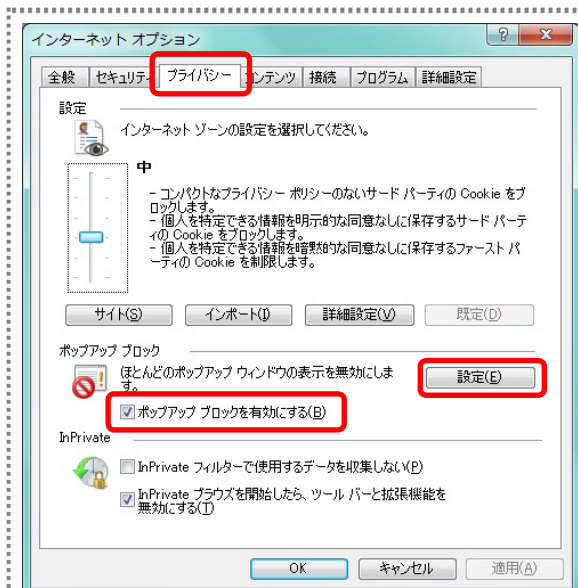
② **適用** をクリックし、**OK** をクリックします。

※ 設定を変更していない場合は、OK のみをクリックします。

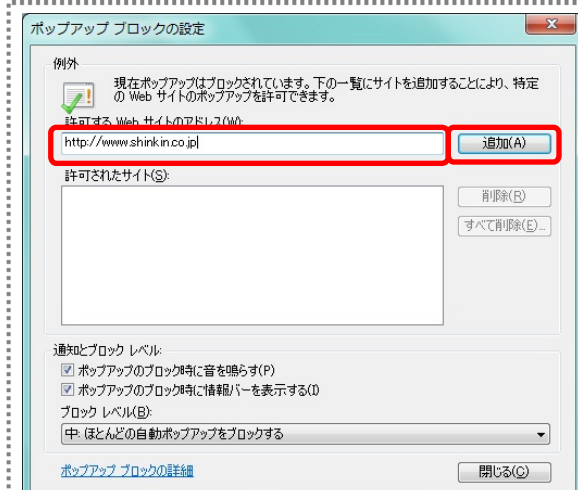
※ 設定を取り止める場合は、キャンセルをクリックします。

## (イ) 特定 URL からのポップアップ画面の許可の設定

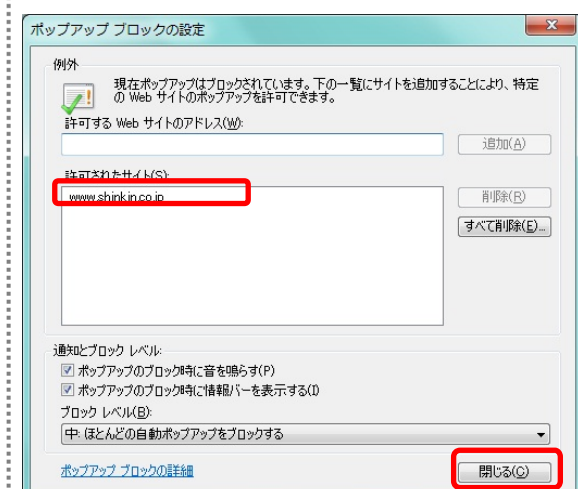
ご利用になるパソコンについて、以下の設定を行ってください。



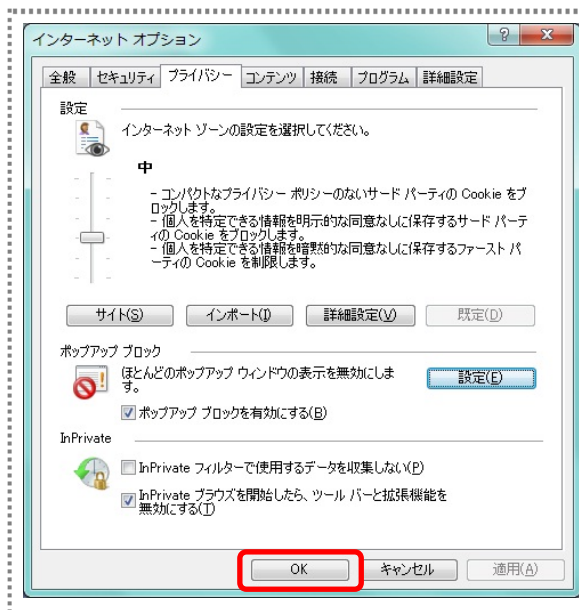
- ① 「プライバシー」タブを選択し、「ポップアップブロックを有効にする」にチェックを入れて、「設定」をクリックします。
- ⇒ 「ポップアップブロックの設定」画面が表示されます。



- ② 「許可する Web サイトのアドレス」に、「http://www.shinkin.co.jp」の URL を入力し、「追加」をクリックします。



- ③ 「許可されたサイト」に入力した URL が表示されたことを確認し、「閉じる」をクリックします。



④ 「プライバシー」タブ画面の **OK** をクリックします。

※ 設定を取り止める場合は、**キャンセル** をクリックします。

### 2.1.3 ブラウザの再起動

インターネットオプションの設定内容を反映するため、全てのブラウザを閉じてから再起動してください。

## 2.2 ネットワークの設定を確認する

信頼済みサイトへ登録した場合であってもログオン画面が表示されない等の不具合が発生した場合は、お客様のネットワーク環境において、ブラウザで設定した信頼済みサイトがファイヤーウォール等でブロックされていないかご確認ください。

なお、ファイヤーウォールの設定詳細については、お客様のネットワーク管理者にご確認ください。

## 2.3 WindowsXP SP3 の場合の対応事項

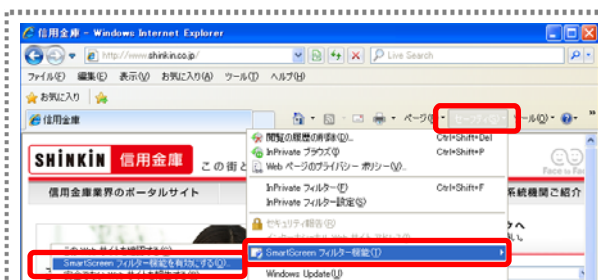
WindowsXP SP3 をご利用のお客様につきましては、上記設定の他に以下の設定が必要です。

- ・ SmartScreen フィルター機能を有効にする設定

#### (ア) SmartScreen フィルター機能を有効にする設定 (IE8)

インターネットバンキングのログオン画面にアクセスした際に、ブラウザのアドレスバーを緑色に表示するため、「SmartScreen フィルター機能」を有効にします。

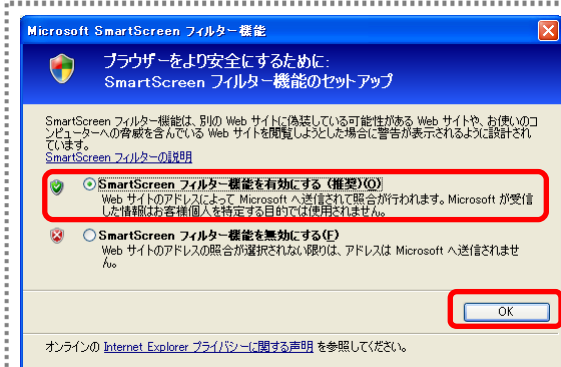




- ① コマンドバーの「セーフティ」のメニューより「SmartScreen フィルター機能」を選択し、「SmartScreen フィルター機能を有効にする」をクリックします。

⇒ 「Microsoft SmartScreen フィルター機能」ダイアログが表示されます。

※ 「SmartScreen フィルター機能」を選択した後、「SmartScreen フィルター機能を無効にする」と表示されることがあります。(SmartScreen フィルター機能を有効にしている場合)



- ② 「SmartScreen フィルター機能を有効にする (推奨)」にチェックを入れて、**OK** をクリックします。

以上