

ワンタイムパスワードサービスをご利用ください

日頃は、当金庫のインターネットバンキングサービス「シティ信金パーソナルダイレクト」をご利用いただき、ありがとうございます。

当金庫では、インターネットバンキングを狙った不正送金被害からお客さまの大切なご預金をお守りするため、「ワンタイムパスワードサービス」を導入しております。

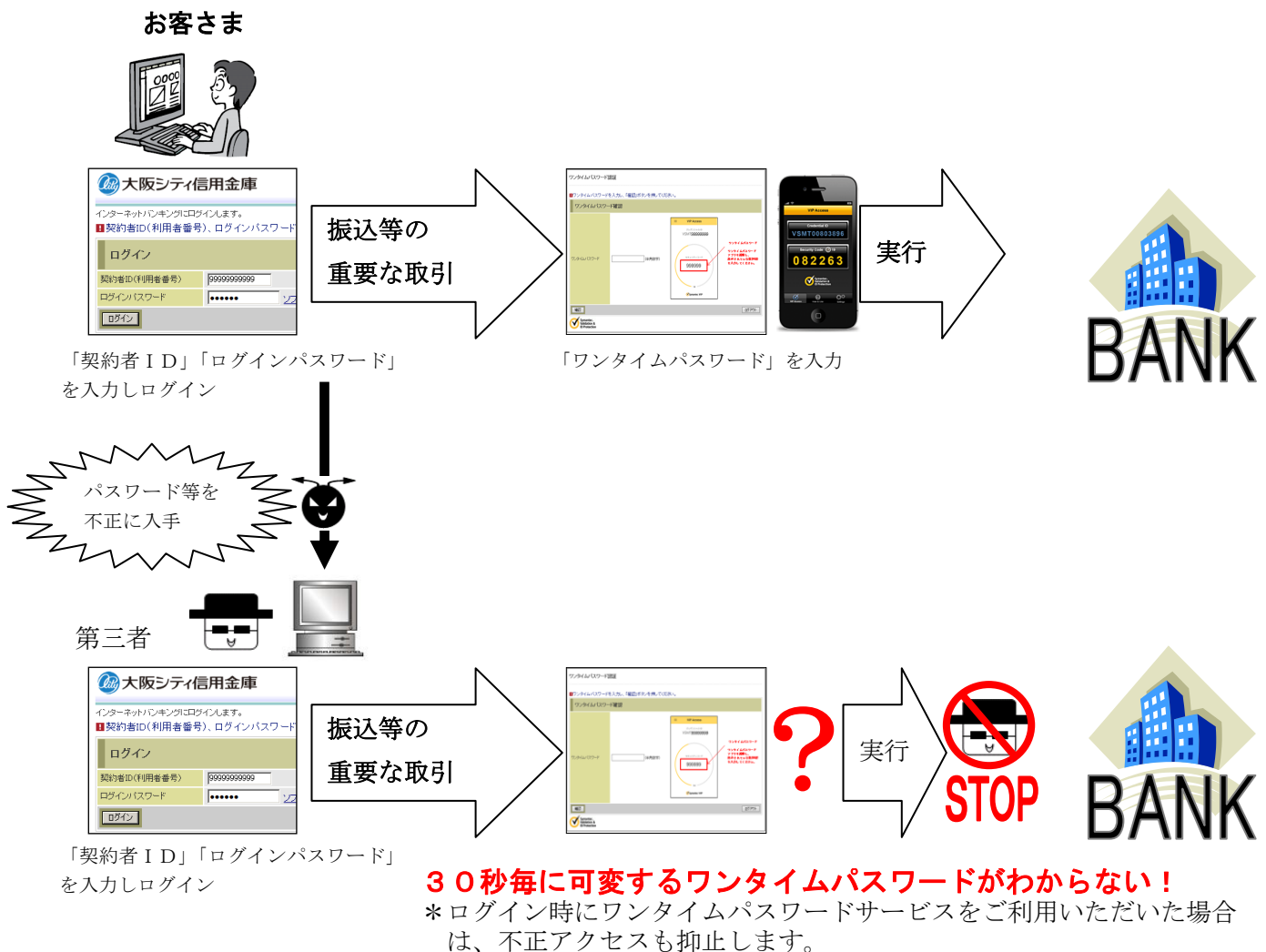
お客さまにおかれましては、より安全に「シティ信金パーソナルダイレクト」をご利用いただくため、ぜひ「ワンタイムパスワードサービス」のご利用をお願いいたします。

1. ワンタイムパスワードサービスとは

「シティ信金パーソナルダイレクト」で振込等の重要な取引の都度、30秒毎に可変するパスワード（ワンタイムパスワード）で認証を行うサービスです。

万一、ウィルス感染等により契約者ID・ログインパスワードが流出した場合も、ワンタイムパスワード（30秒毎に可変）により不正送金を抑止します。

なお、ワンタイムパスワードサービスは、お客さまの任意でログイン時にもご利用いただけます。



2. ワンタイムパスワードとは

トークンが生成する30秒毎に可変する使い捨てのパスワードです。

<例>

① ○月○日 11時45分00秒

② ○月○日 11時45分30秒 (①より30秒後)



3. トークンとは

ワンタイムパスワードを生成するアプリケーションです。

トークンにはソフトウェアトークン、ハードウェアトークンの2種類ありますが、当金庫ではソフトウェアトークンを採用しております (ハードウェアトークンのご利用いただけません)。

なお、ソフトウェアトークンは、お客さまがご使用のスマートフォン、パソコンにダウンロード (インストール) してご利用いただけます。



①スマートフォン (モバイル端末)



②パソコン

4. ソフトウェアトークンのダウンロード方法

合同会社シマンテック・ウェブセキュリティのサイトから、お客さまにあったソフトウェアトークンをダウンロード (無料) してください。

<合同会社シマンテック・ウェブセキュリティURL>

<https://idprotect-jp.vip.symantec.com/>

*ハードウェアトークンのご利用いただけません。

5. ワンタイムパスワードサービスの利用登録について

- (1) 上記4. により、お客さまにあったソフトウェアトークンをダウンロード（無料）してください。
- (2) パーソナルダイレクトのログイン画面のワンタイムパスワードの「利用登録／交換」をクリックしてください。

- (3) 「ワンタイムパスワード利用登録」を行ってください。

- ① 「契約者ID」を入力してください。
- ② 「ログインパスワード」を入力してください。
- ③ 「次へ」をクリックしてください。

- (4) ダウンロードしたソフトウェアトークンを起動し、「クレデンシャルID（トークンID）」「ワンタイムパスワード」を表示してください。



④ クレデンシャルID（トークンID）

⑤ ワンタイムパスワード

※お使いのソフトウェアトークンにより画面は異なります。

- ④ 「クレデンシャルID（トークンID）」および「ワンタイムパスワード」を入力してください。
- ⑤ ログイン時のワンタイムパスワードの認証可否を選択してください。
- ・「認証する」とした場合
「ログイン時」および「振込等の重要な取引の都度」、ワンタイムパスワードの入力が必要となります。
 - ・「認証しない」とした場合
「振込等の重要な取引の都度」、ワンタイムパスワードの入力が必要となります。
- ⑥ 「登録」をクリックしてください。

(5) ワンタイムパスワード利用登録完了

「ワンタイムパスワードの利用登録が完了しました」と表示されますので、「ログイン画面に戻る」をクリックしてください。

※ワンタイムパスワード利用登録後は、振込等の重要な取引の都度「ワンタイムパスワード」の入力が必要となります。

6. ワンタイムパスワードサービスを利用したログイン方法

(1) 契約者ID等を入力し、ログインしてください。

- ① 「契約者ID」を入力してください。
- ② 「ログインパスワード」を入力してください。
- ③ 「ログイン」をクリックしてください。

インターネットバンキングにログインします。
■ 契約者ID(利用者番号)、ログインパスワードを入力し、「ログイン」ボタンを押してください。 お気に入り登録

ログイン

契約者ID(利用者番号) ①

ログインパスワード ② [ソフトウェアキーボード入力](#) [簡易版で入力](#) [\(使用方法\)](#)

③ ログイン 閉じる

(2) ダウンロードしたソフトウェアトークンを起動してください。

- ④ 「ワンタイムパスワード」を入力してください。
- ⑤ 「確認」をクリックしてください。

ワンタイムパスワード確認

■ ワンタイムパスワードを入力し、「確認」ボタンを押してください。

ワンタイムパスワード確認

ワンタイムパスワード ④

⑤ 確認 ログアウト



※お使いのトークンにより画面は異なります。

(3) メイン画面が開きます。(ログイン完了)