

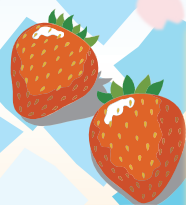
# 定期預金 シティ信金

# 春

# 一

# 番

# 2024



1年もの  
特別金利  
適用

# 年0.15%



募集額  
200  
億円

(税引き後 年0.119%)

※税引き後金利につきましては、小数点第4位以下を省略して表示しております。  
ただし、法人のお客さまは総合課税のため税引き後 年0.127%となります。

## 募集期間 令和6年2/1(木) ~ 4/30(火)

募集額に達した時点で本定期預金のお取り扱いを終了させていただきます。

|           |   |
|-----------|---|
| ご契約いただける方 | 個人・個人事業者および法人（金融機関・地方公共団体は除く）<br>ただし、対象は新たにお預け入れいただいた資金とさせていただきます。                                  |
| お預け入れ金額   | 1口10万円以上 1,000万円未満  |
| お預け入れ期間   | 1年（自動継続扱いのみとなります。）  |
| 継続のお取り扱い  | 満期後は当金庫所定のスーパー定期の金利で自動継続します。  |
| お利息にかかる税金 | 法人：総合課税<br>個人：お利息には復興特別所得税が課せられるため、20.315%の税金（国税15.315%<br>+地方税5%）がかかります。／マル優をご利用の場合、お利息に税金はかかりません。 |
| 中途解約について  | 満期日前に解約はできません。やむを得ず解約される場合は、当金庫所定の中途解約<br>利率を適用します。   |
| その他       | 預金保険制度の保護対象預金です。／商品説明書は窓口にご用意しております。／金利<br>情勢により募集期間中であっても、適用利率の変更またはお取り扱いを中止させていた<br>だく場合がございます。   |

\*「シティ信金春一番 2020・2021・2022・2023」の自動継続時の適用利率は1年もの0.15%  
(税引き後年0.119%)にて自動継続となります。

くわしくは、窓口または担当者までお問い合わせください。

信頼で地域とつながる



大阪シティ信用金庫

R6.1.25 現在

定期預金

シティ信金

# サマープレミアム 2024

1年もの  
特別金利  
適用

# 年0.20%

(税引き後 年0.159%)

※税引き後金利につきましては、小数点第4位以下を省略して表示しております。

## 募集額 200億円

## 募集期間 5/1(水) ~ 8/30(金)

募集額に達した時点で本定期預金のお取り扱いを終了させていただきます。

|           |   |
|-----------|---|
| ご契約いただける方 | 個人・個人事業者<br>ただし、対象は新たにお預け入れいただいた資金とさせていただきます。   |
| お預け入れ金額   | 1口10万円以上1,000万円未満   |
| お預け入れ期間   | 1年(自動継続扱いのみとなります。)  |
| 継続のお取り扱い  | 満期後は当金庫所定の金利で自動継続します。   |
| お利息にかかる税金 | お利息には復興特別所得税が課せられるため、20.315%の税金(国税15.315%+地方税5%)がかかります。/マル優をご利用の場合、お利息に税金はかかりません。         |
| 中途解約について  | 満期日前に解約はできません。やむを得ず解約される場合は、当金庫所定の中途解約利率を適用します。   |
| その他       | 預金保険制度の保護対象預金です。/商品説明書は窓口にご用意しております。/金利情勢により募集期間中であっても、適用利率の変更またはお取り扱いを中止させていただく場合がございます。 |

※「改元記念定期預金 令和」「シティ信金 サマープレミアム 2020・2021・2022・2023」の自動継続時の適用金利は1年もの年0.200%(税引き後年0.159%)にて自動継続となります。

くわしくは、窓口または担当者までお問い合わせください。

当金庫ホームページ▶



信頼で地域とつながる  
City 大阪シティ信用金庫

R6.4.12 現在