

# 新生活

～2017～  
応援キャンペーン

キャンペーン期間 平成29年 **3/21** 火 ～ **5/31** 水



## 抽選でギフトカードをプレゼント!

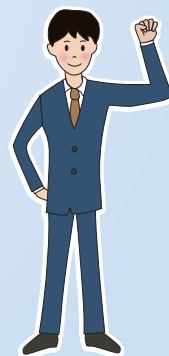
キャンペーン期間中、以下の条件を満たされた方に抽選で  
90名様にギフトカード(3,000円分)をプレゼント!



15歳以上 29歳以下の方でキャンペーン期間中  
(※1)  
に当金庫で普通預金口座に新たに給与振込があった方  
(※2)

条件に該当された場合は、自動的に対象となります。

(※1) 年齢は、キャンペーン期間中に初めて給与のお振込みがあった月末時点の年齢といたします。  
(※2) 給与振込とは、通帳の摘要欄に「給与」と表示されているものを対象とします。



- ◎抽選方法：対象条件を満たしたお客さまの中から抽選を行い当選者を決定します。
- ◎抽選結果：当選者の発表は、商品の発送（平成29年7月予定）をもってかえさせていただきます。

詳しくは、窓口または担当者にお問い合わせください。

梅田・神戸・京都でも、なんば・関空でも!

阪急・阪神・北大阪急行・南海・泉北高速・神戸市営地下鉄

など100か所以上に設置

駅ナカ PatSat パツとサツと



銀行ATM **0**円

ベンリでおトク!

時間内手数料※ **0**円

※平日 8:45～18:00

当金庫キャッシュカードをご利用の場合

★ご利用取引  
◎お引き出し ◎残高照会

★ご利用時間帯  
年中無休 8:00～21:00  
※21:00～8:00の時間帯につきましては  
ご利用いただけません。

★ご利用手数料  
◎お引き出し  
平日 8:45～18:00 **無料**  
※平日のその他の時間帯および土・日・祝日は、  
所定の手数料が必要となります。  
◎残高照会 **無料**