

中小企業における新型コロナウイルスの影響等

<要旨>

- ① 新型コロナウイルス感染症により、自社の売上・受注に「悪影響が出ている」企業は79.5%にのぼり、依然として厳しい状況が続いている。
- ② 今期（10～12月期）の売上が、前年同期比で「増加」した企業は14.0%であるのに対し、「減少」した企業は61.5%と圧倒的に多い。

- 調査時点：2020年12月上旬
- 調査対象：大阪シティ信用金庫取引先企業（大阪府内）
- 調査方法：聞き取り法
- 依頼先数：1,400社
有効回答数：1,345社
有効回答率：96.1%

業種 \ 従業員	5人未満	5～19人	20～49人	50人以上	計	構成比
製造業	158社	248社	78社	25社	509社	37.8%
卸売業	75	89	17	4	185	13.8
小売業	78	39	10	6	133	9.9
建設業	104	100	8	6	218	16.2
運輸業	6	34	18	13	71	5.3
サービス業	118	76	27	8	229	17.0
計	539	585	158	62	1,345	100.0
構成比	40.1%	43.6%	11.7%	4.6%	100.0%	—

1. 新型コロナウイルス感染症による売上・受注への影響はどうか

全体で見ると、「①大きな悪影響が出ている」企業は35.0%で、これに、「②少し悪影響が出ている」(44.5%)を加えた「すでに悪影響が出ている」企業(①+②)は79.5%と8割を下回った。9月の前回調査から1.7ポイント減少したが、依然として厳しい状況が続いている。

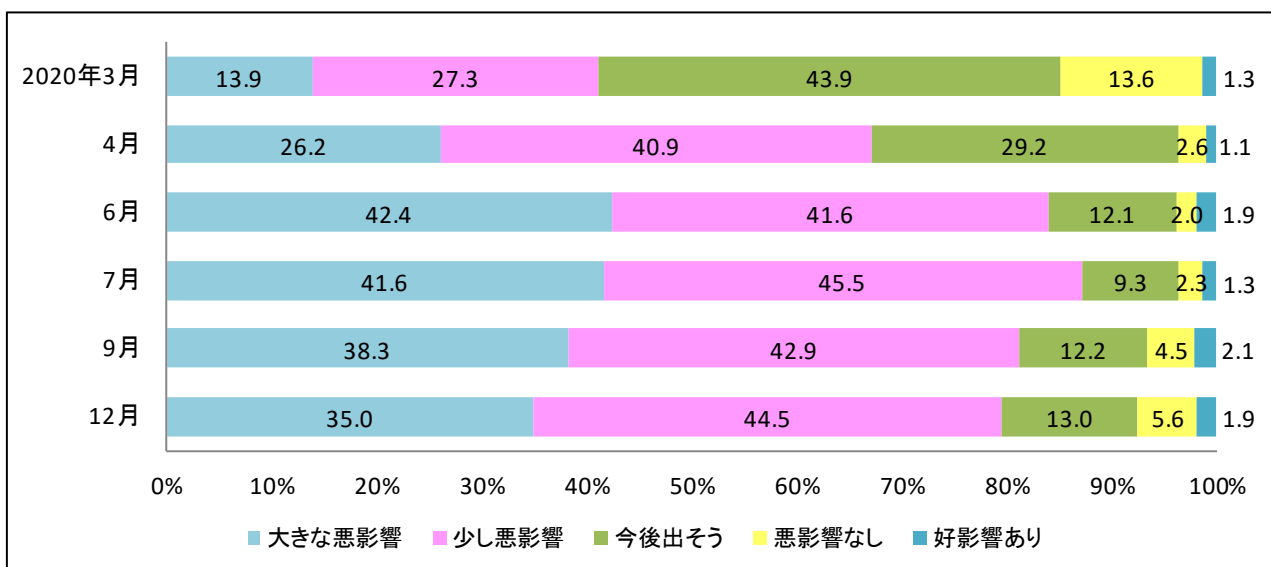
業種別で見ると、「①大きな悪影響」がある企業割合は、最も高い小売業(60.1%)から、最も低い建設業(15.6%)まで大きな差異がみられる。

第1表 新型コロナ感染症による業績への影響

(%)

業種等	①大きな悪影響	②少し悪影響	③今後出そう	④悪影響なし	⑤好影響あり	計	すでに悪影響①+②
製造業	37.9	46.4	10.2	3.7	1.8	100.0	84.3
卸売業	43.8	42.7	5.9	5.9	1.7	100.0	86.5
小売業	60.1	28.6	4.5	3.0	3.8	100.0	88.7
建設業	15.6	53.7	22.5	7.8	0.4	100.0	69.3
運輸・通信業	33.8	45.1	16.9	2.8	1.4	100.0	78.9
サービス業	25.8	42.4	19.6	9.6	2.6	100.0	68.2
全体	35.0	44.5	13.0	5.6	1.9	100.0	79.5
2020年9月	38.3	42.9	12.2	4.5	2.1	100.0	81.2
2020年7月	41.6	45.5	9.3	2.3	1.3	100.0	87.1
2020年6月	42.4	41.6	12.1	2.0	1.9	100.0	84.0
2020年4月	26.2	40.9	29.2	2.6	1.1	100.0	67.1
2020年3月	13.9	27.3	43.9	13.6	1.3	100.0	41.2

<参考図> 新型コロナ感染症による業績への影響(全体)



2. 今期（10～12月期）の売上は、前年同期と比べてどうですか

全体でみると、「増加企業」が14.0%であるのに対し、「減少企業」は61.5%と圧倒的に多い。「減少企業」では、「⑤10%未満減」（20.7%）と「⑥10～19%減」（20.2%）で2割を超えて多い。

これを9月の前回調査と比べると、「増加」が2.2ポイント、「前年並み」が0.9ポイントそれぞれ増加したのに対し、「減少」は3.1ポイント減少した。売上に回復傾向がみられるものの、依然として20.6%の企業で前年比2割以上減少している。

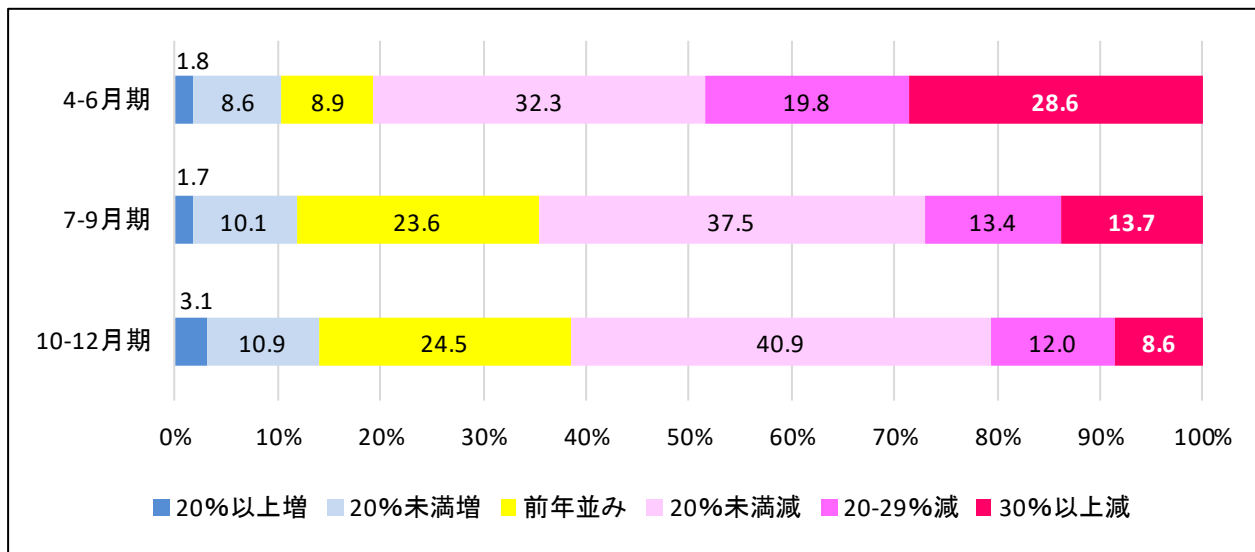
業種別でみると、「⑧30%以上減」の企業割合が小売業（8.6%）で4社に1程度ととくに高い。

第1表 新型コロナウイルス感染症による業績への影響

(%)

業種等	増加企業				減少企業				計
	①20%以上	②10～19%	③10%未満	④前年並み	⑤10%未満	⑥10～19%	⑦20～29%	⑧30%以上	
製造業	3.6	4.3	5.5	20.4	19.1	26.1	14.3	7.7	100.0
卸売業	3.2	4.3	6.0	19.5	20.5	20.5	15.7	10.3	100.0
小売業	2.3	1.5	4.5	16.5	16.5	19.6	15.8	23.3	100.0
建設業	3.7	4.1	9.6	33.0	23.4	14.2	6.9	5.1	100.0
運輸・通信業	1.4	7.1	5.6	24.0	31.0	19.7	5.6	5.6	100.0
サービス業	4.4	5.2	8.3	34.5	21.0	13.1	8.3	5.2	100.0
全体	3.1	4.3	6.6	-	20.7	20.2	12.0	8.6	100.0
	14.0			24.5	61.5				
2020年7-9月期	1.7	4.1	6.0	-	16.4	21.1	13.4	13.7	100.0
	11.8			23.6	64.6				

<参考図> 売上実績(前年同期比)の推移(全体)



以上