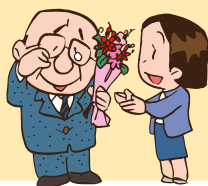


# シティ信金 退職金定期預金

退職金を特別金利でお預かりいたします。



## ご契約いただけるお客さま

満55歳以上の方で、退職金を当金庫にお振り込みいただいた方、または退職金を他金融機関より預け替えいただいた方。(窓口等で確認させていただきます。)  
ただし、退職金をお受け取りになられてから2年以内でかつ初めて「シティ信金退職金定期預金」にお預けいただける方とさせていただきます。

## ＜特別金利＞

6カ月  
もの

定期預金 プラス  
店頭表示利率 +

年 **0.30** %

1年  
もの

定期預金 プラス  
店頭表示利率 +

年 **0.25** %

※上乗せ利率は金利情勢により変動する場合がございます。

お預け入れ金額	1口座あたり500万円以上 3,000万円以下。ただし、おひとり様あたりのお預け入れ上限金額は、お受け取りになられた退職金の金額範囲内とさせていただきます。
預金の種類	初回預入金額 500万円以上 1,000万円未満の場合：「スーパー定期300」としてお預かりいたします。 初回預入金額 1,000万円以上 3,000万円以下の場合：「大口定期預金」としてお預かりいたします。
継続のお取り扱い	ご契約いただいた定期預金の継続時における店頭表示利率で自動継続いたします。
お利息にかかる税金	お利息には20.315%の利子税(国税15.315%+地方税5%)がかかります。/マル優はご利用できません。
中途解約について	満期日前に解約はできません。やむを得ず解約される場合は、当金庫所定の中途解約利率を適用します。
その他	預金保険制度の保護対象預金です。/商品説明書は窓口にご用意しております。/金利情勢により上乗せ利率の変更またはお取り扱いを中止させていただく場合がございます。

くわしくは、窓口または担当者までお問い合わせください。